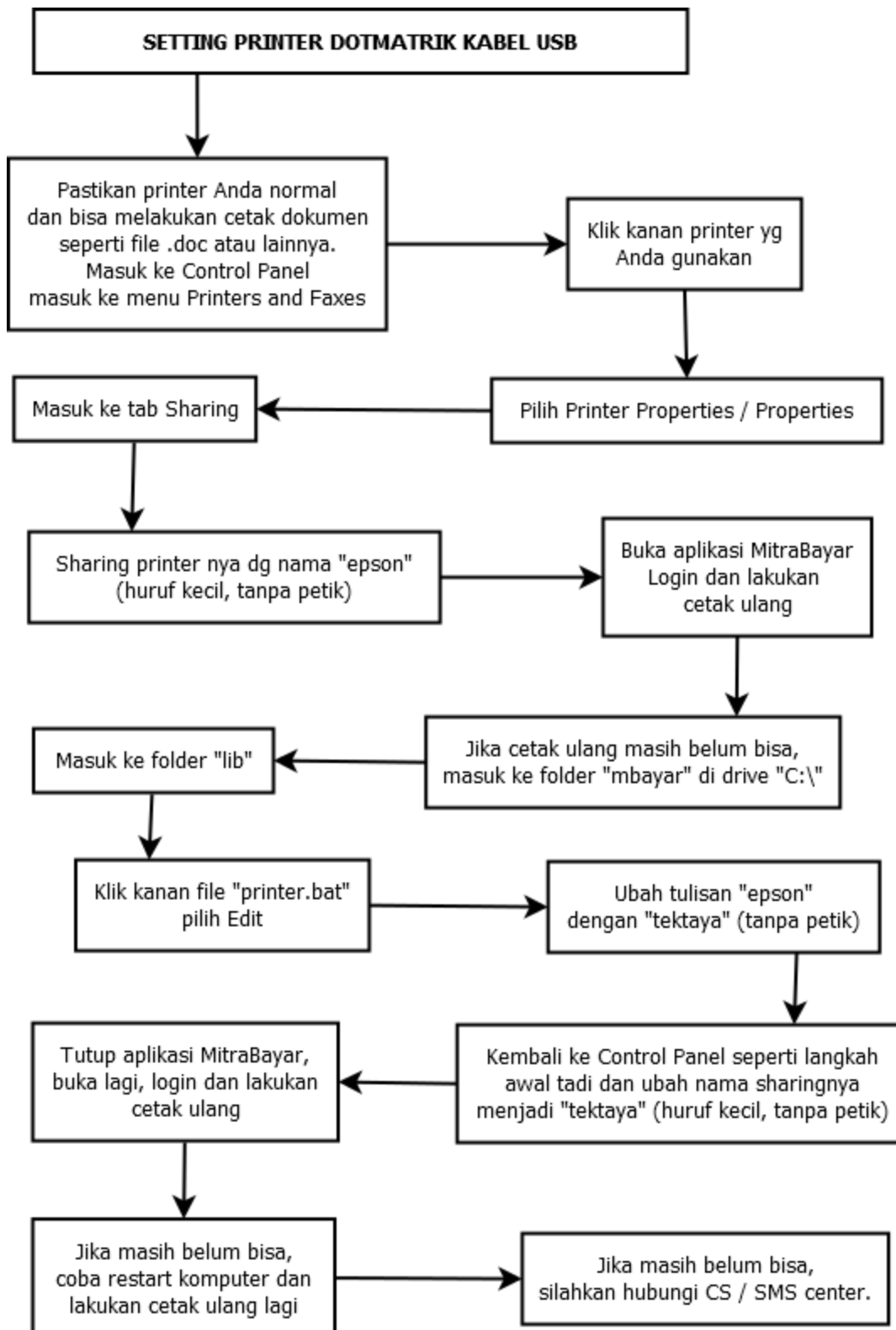


Troubleshooting Aplikasi Mitra Bayar



ENKRIPSI MESSAGE ERROR (KETIKA CETAK ULANG)

Ketika Cetak Ulang Transaksi masukkan tgl transaksi dan ID PEL di kolom yg tersedia. Lalu klik tombol CARI

Jika transaksi yg dimaksud ada, maka akan muncul datanya di kolom bawah

Sebelum di cetak ulang, klik ganda data di kolom tersebut sampai muncul di area kosong di atasnya

Setelah data transaksi muncul, klik tombol PROSES / CETAK di sebelah kanan.

ENKRIPSI MESSAGE ERROR (KETIKA LOGIN APLIKASI)

Cek apakah tgl dan jam di komputer loket sudah sesuai dg tgl jam saat ini ?

Ubah / sesuaikan tgl jam di komputer loket dg tgl jam saat ini

